

Therma-Areal Sursee

Richtprojekt Architektur zum Bebauungsplan Therma-Areal/Bahnhofplatz

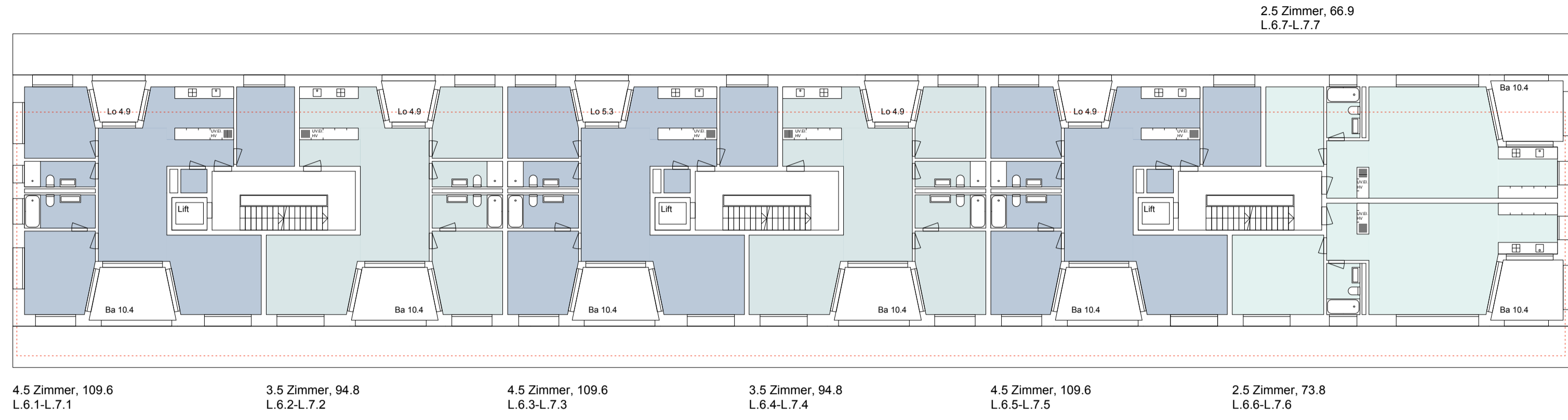
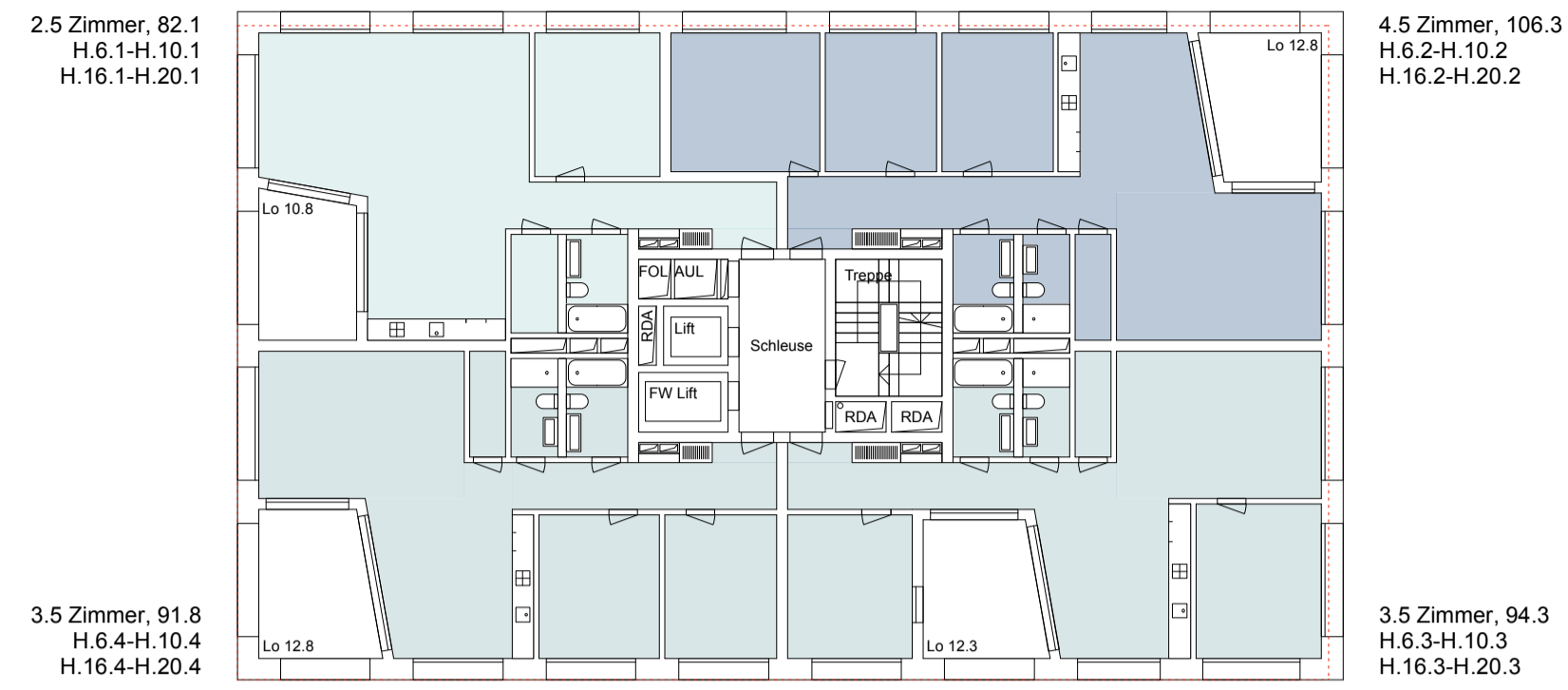
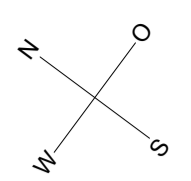
Lütolf und Scheuner Architekten, Luzern

16. Mai 2017



Regelgeschoss 2

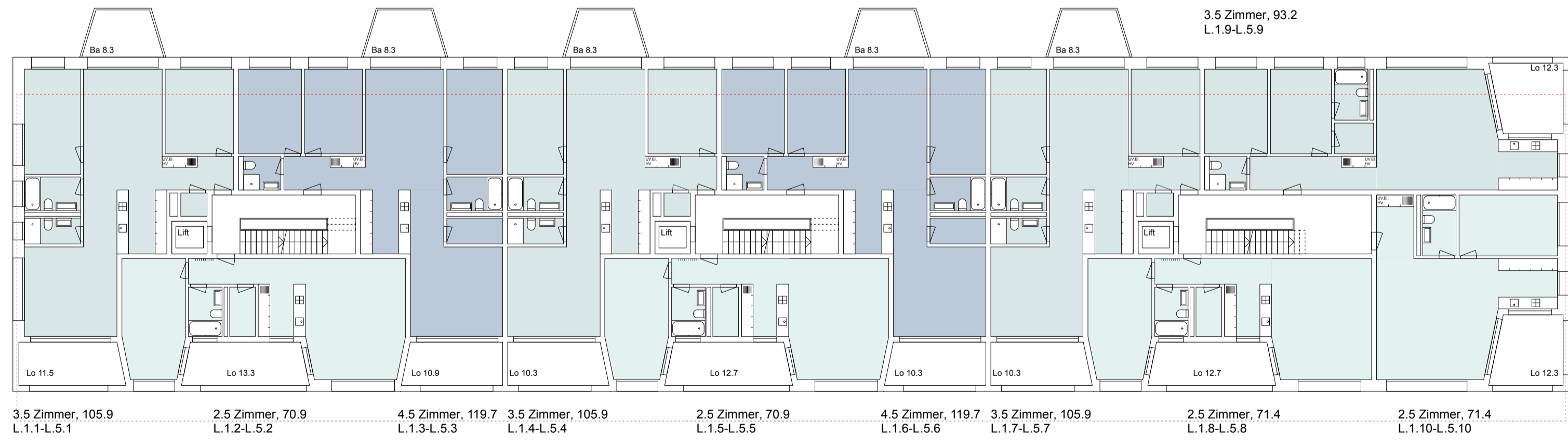
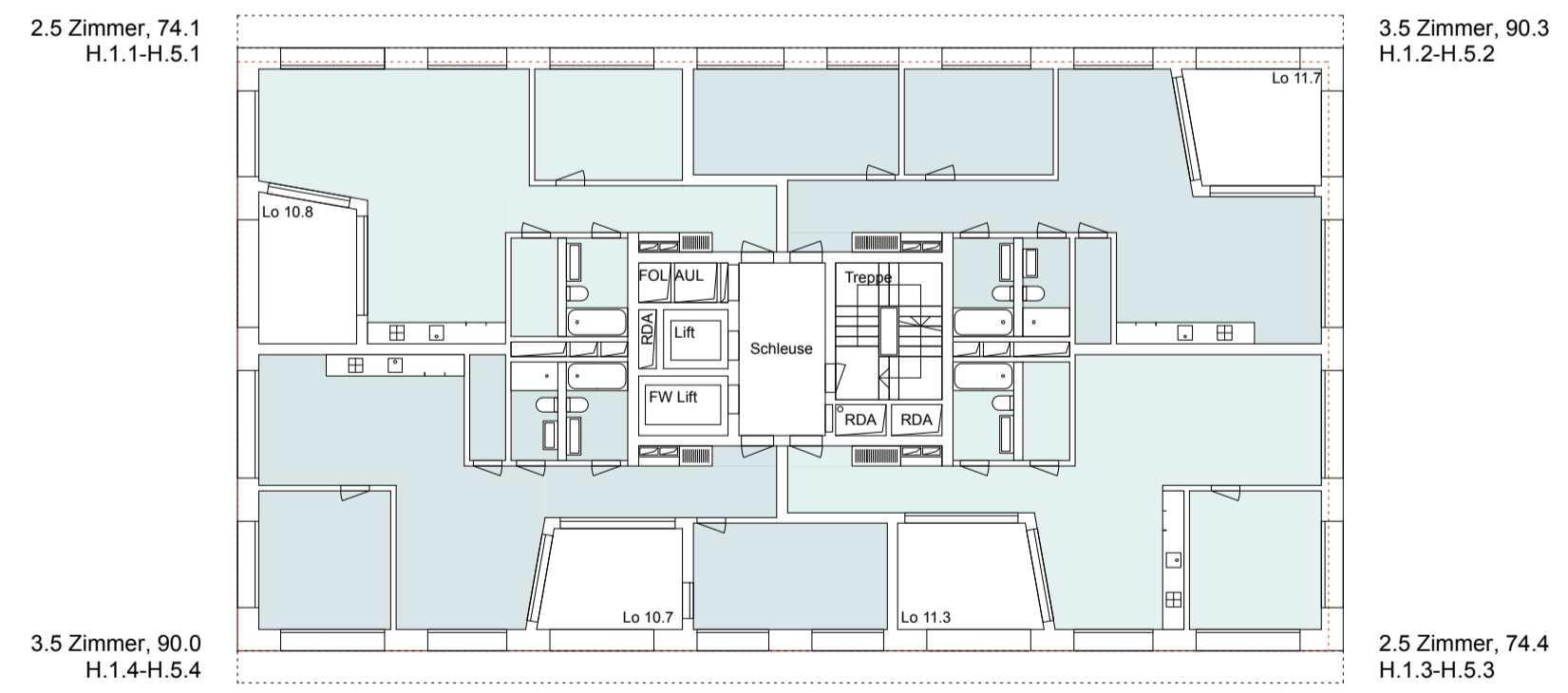
Hochhaus, 6.OG - 10.OG / 16.OG - 20.OG  
Längsbau, 6.OG - 7.OG



- 2.5 Zimmer Wohnung
- 3.5 Zimmer Wohnung
- 4.5 Zimmer Wohnung

Regelgeschoss 1

Hochhaus, 1.OG - 5.OG  
Längsbau, 1.OG - 5.OG



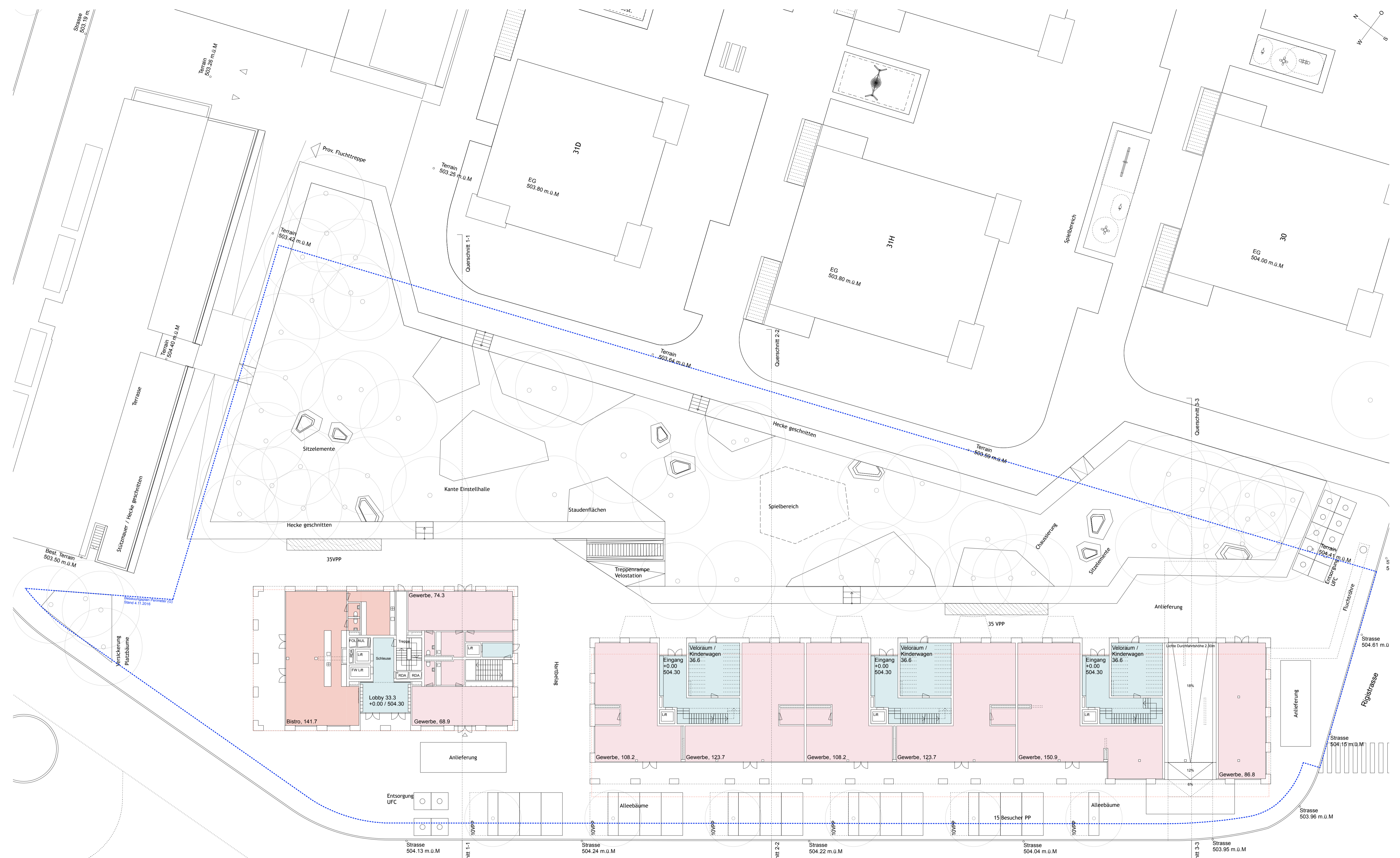
- 2.5 Zimmer Wohnung
- 3.5 Zimmer Wohnung
- 4.5 Zimmer Wohnung

Therma Areal, Bahnhofstrasse, 6210 Sursee  
**Grundrisse, Regelgeschosse 1+2**

Planungsstand, Richtprojekt  
Projektnummer, 101  
Plangrösse, 84 x 60, Massstab, 1:200  
Plangrösse, 42 x 30, Massstab, 1:400  
Datum, 16.05.2017

**Lütolfundscheuner**

Architekten HTL SIA BSA GmbH Neustadtstrasse 7 6003 Luzern  
Telefon 041 210 64 88 Fax 041 210 64 89 mail@luetolfundscheuner.ch



Therna Areal, Bahnhofstrasse, 6210 Sursee  
**Grundriss, Erdgeschoss**

Planungsstand, Richtprojekt  
 Projektnummer, 101  
 Plangrösse, 84 x 60, Massstab, 1:200  
 Plangrösse, 42 x 30, Massstab, 1:400  
 Datum, 16.05.2017

**LütolfundScheuner**

Architekten HTL STA BSA GmbH Neustadtstrasse 7 6003 Luzern  
 Telefon 041 210 64 88 Fax 041 210 64 89 mail@lutofundscheuner.ch

- Bebauungsplan Perimeter (G) Stand 4.11.2016
- Eingang, Veloräume
- Gewerbe, Büro
- Bistro



Therna Areal, Bahnhofstrasse, 6210 Sursee  
**Grundriss, Untergeschoss**

Planungsstand, Richtprojekt  
 Projektnummer, 101  
 Plangrösse, 84 x 60, Massstab, 1:200  
 Plangrösse, 42 x 30, Massstab, 1:400  
 Datum, 16.05.2017

**LütolfundScheuner**

Architekten HTL STA BSA GmbH Neustadtstrasse 7 6003 Luzern  
 Telefon 041 210 64 88 Fax 041 210 64 89 mail@luetolfundscheuner.ch

- Bebauungsplan Perimeter (G)  
Stand 4.11.2016
- Waschküchen
- Kellerflächen Gewerbe
- Kellerflächen Wohnungen
- Technikräume

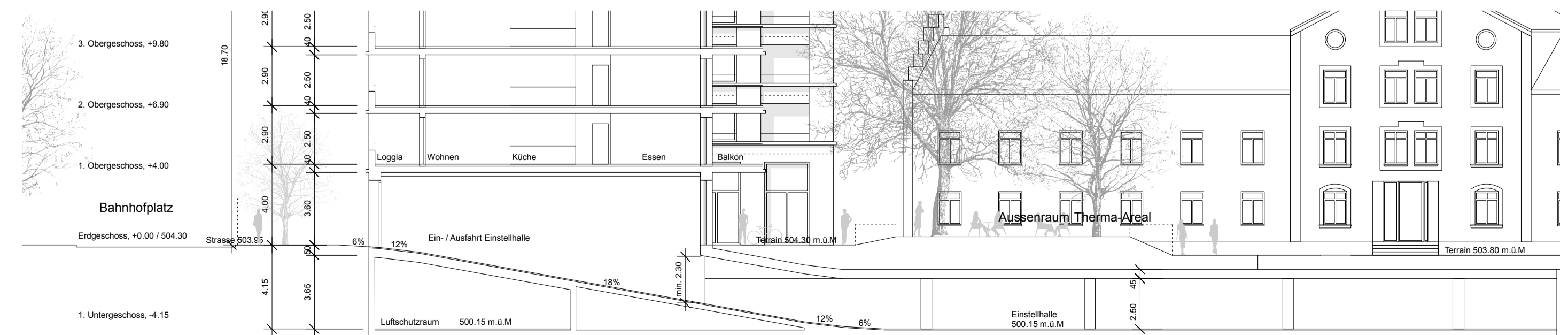
Querschnitt 1-1, Hochhaus



Querschnitt 2-2, Längsbau



Querschnitt 3-3, Längsbau, Ein-/Ausfahrt Einstellhalle



Therma Areal, Bahnhofstrasse, 6210 Sursee  
**Querschnitte**

Planungsstand, Richtprojekt  
 Projektnummer, 101  
 Plangrösse, 84 x 60, Massstab, 1:200  
 Plangrösse, 42 x 30, Massstab, 1:400  
 Datum, 16.05.2017

**Lütolfundscheuner**

Architekten HTL SIA BSA GmbH Neustadtstrasse 7 6003 Luzern  
 Telefon 041 210 64 88 Fax 041 210 64 89 mail@luetolfundscheuner.ch