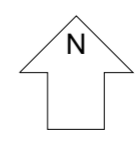
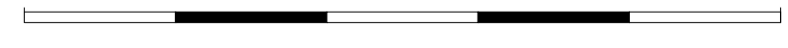


Sursee
 Massstab 1:500
 Ausdrucksdatum 26.02.2018



© Benützung der Daten der amtlichen Vermessung durch die kantonale Vermessungsaufsicht bewilligt



Centralschweizerische Kraftwerke AG
 Täschmattstrasse 4, 6015 Luzern
 Briefle: Postfach, 6002 Luzern
 Tel. 041 249 51 11, Fax. 041 249 52 22
 E-Mail: ckw@ckw.ch, Internet: www.ckw.ch
 Ein Unternehmen der **aspo**

